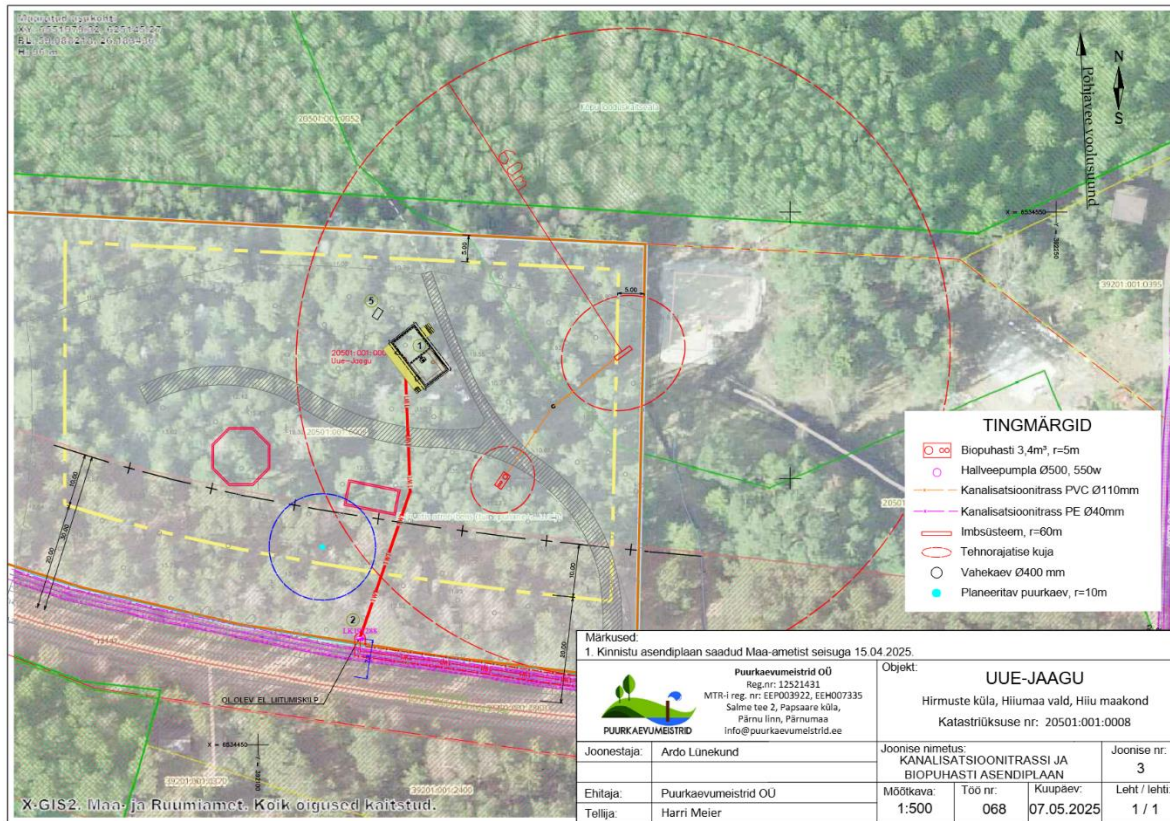


NÕUSOLEK

Käesolevaga kinnitan, et olen teadlik ja nõus Uue-Jaagu, Hirmuste küla, Hiiumaa vald, Hiiumaa maakond kinnistule (kat nr 20501:001:0008) imbsüsteemi rajamisega, millega kaasneb kitsendus tulevikus joogiveekaevu rajamiseks 60 m kuja ulatuses, mis ulatub osaliselt riigi omandisse kuuluvale kinnistule.



Kalurikoja metsaonn (kat nr 20501:001:0052), riigimaa volitatud esindaja RMK.

RMK kinnisvaraosakonna planeeringute spetsialist
Jürgen Kusmin

/allkirjastatud digitaalselt/

09.05.2025